

Rilievo quadro conoscitivo

INTERVENTO DI CONSERVAZIONE, RECUPERO E RESTAURO EDIFICI STORICI

Complesso "ex convento ed ex carcere di S. Domenico" in San Gimignano, Siena (IT)

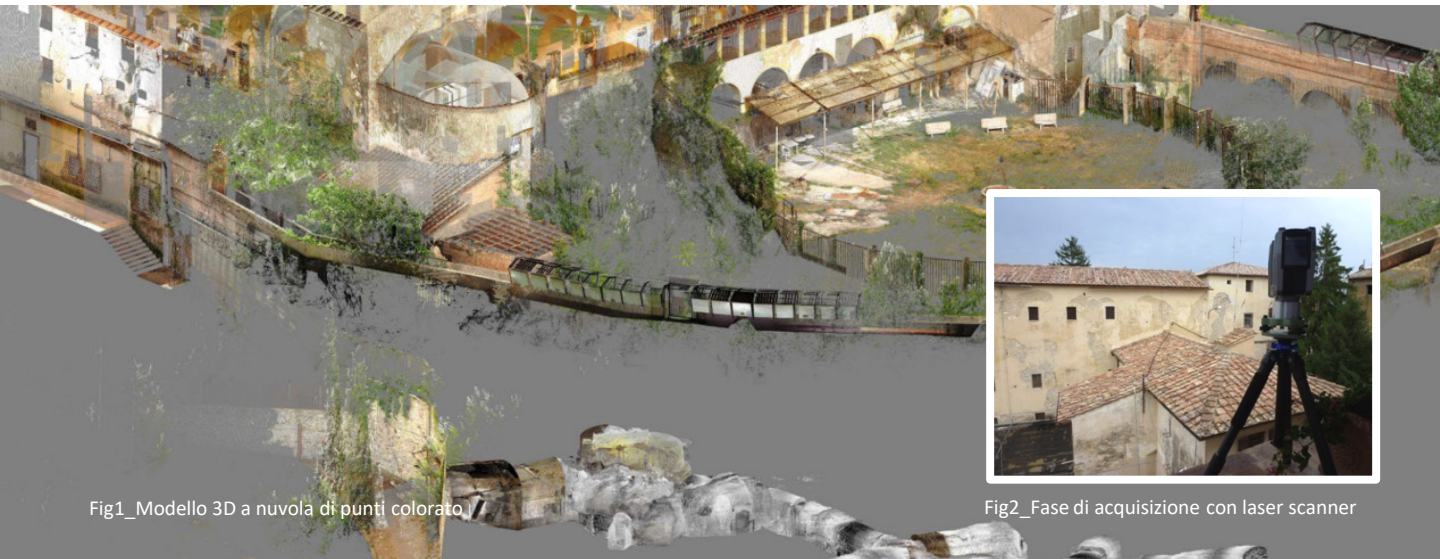


Fig1_Modello 3D a nuvola di punti colorato

Fig2_Fase di acquisizione con laser scanner

BISOGNI ED OBIETTIVI

- Base geometrica integrata per attività tecnica multidisciplinare finalizzata alla ricostruzione del quadro conoscitivo.
- Dato geometrico propedeutico all'intervento di conservazione, recupero e valorizzazione del compendio storico.
- Rilievo laser scanner 3D accurato, con appoggio topografico, di facciate, chiostro, cappella e cavità ipogee.

JRC 3D RECONSTRUCTOR_BENEFICI

- Facile gestione di grandi dati
- Precisione millimetrica del risultato tecnico
- Compatibilità con varie tipologie di laser scanner
- Agile connessione a software terzi

RISULTATI

- Tavole tecniche dettagliate
- Piante, sezioni, prospetti con ortofoto ad alta risoluzione per creazione fotopiani
- Modelli 3D a nuvola di punti
- Viste e video dei modelli 3D
- Rilievo metrico 3D di grotte e cunicoli di difficile osservazione

STUDIO ASSOCIATO PERIGEO

BOLOGNA, ITALIA

STUDIO ASSOCIATO PERIGEO

Lo STUDIO ASSOCIATO PERIGEO, di Roberto Pierini e Valentina Tinti, possiede più di 30 anni di esperienza nel settore del rilievo topografico, architettonico, edilizio e inventariale per enti pubblici e amministrazioni come per privati e imprese ed altri professionisti del settore tecnico, del restauro e della progettazione, dove è importante creare funzionali sinergie per fornire le adeguate basi metriche necessarie al coerente svolgimento degli incarichi.



INTERVENTO DI CONSERVAZIONE, RECUPERO E RESTAURO EDIFICI STORICI Complesso “ex convento ed ex carcere di S. Domenico” in San Gimignano, Siena (IT)

Incarico, eseguito nel 2016 e nel 2017 per la parte ipogea, commissionato dall’Ente Pubblico Comune di San Gimignano (Siena) al raggruppamento «RTP Borromini» nel quale, oltre allo STUDIO ASSOCIATO PERIGEO per la parte topografica e laser scanner, hanno fatto parte professionalità multidisciplinari specialisti in architettura, ingegneria, restauro e archeologia.

Le geometrie rilevate con il laser scanner 3D e con l’accurata base topografica, sono state poi utilizzate per tutte le successive fasi tecniche di dettaglio e restituzione elaborati quale sistema unico georiferito.

DETTAGLI TECNICI

- STUMENTI DI RILIEVO:
 - Laser Scanner Faro Focus3D X 130
 - Total Station Leica TS06
- AREA RILEVATA:
 - area 8.700 m² circa
 - prospetti: 15.000 m² circa
- TEMPO DI RILIEVO:
*Topografico e laser scanner: 6 giorni ,
due operatori*
- SOFTWARE DI ELABORAZIONE:
 - JRC 3D Reconstructor
 - PointR³
- TEMPO DI ELABORAZIONE:
Modelli laser : 30 giorni, un operatore

“ Grazie ai software Gexcel ho potuto completare con grande accuratezza e qualità questo importante rilievo laser scanner, particolare per caratteristiche e dimensioni.

Roberto Pierini

Studio Associato PERIGEO | Rilevatore Senior

Grazie all’utilizzo del software di elaborazione e post-processamento dati **JRC 3D Reconstructor**, è stato possibile proporre degli elaborati 3D da scansioni laser scanner e una valutazione approfondita delle costruzioni sotterranee di interesse storico ed antropologico.