



HERON® MS TWIN

Sistema di acquisizione 3D **portatile**.

Rilevamenti sia in **ambienti chiusi** sia **all'aperto**.

Doppio sensore LiDAR per misurazioni in tempo reale di geometrie 3D.

Mappatura di **interni ed esterni**, edifici complessi e **multipiano**,
ambienti sotterranei, progetti geospaziali.

Pacchetto **software** per il completo processamento dei dati.



3.70 m

9.56 m



sistemi HERON

INTERNI/ESTERNI

Laser scanner portatile e indossabile. Versatile e adatto a qualsiasi ambiente.

La tua impareggiabile soluzione SLAM!

AUTOMATICO

Accendi il sistema e inizia a rilevare. Cammina e lascia che lo scanner lavori per te.

Un sistema professionale facile da usare!

EFFICACE E RAPIDO

Nuvole di punti 3D vincolabili a punti di controllo. Estrazione di mappe e modelli 3D.

Lo scanner di cui non potrai più fare a meno!

TUTTO IN UNO

Pacchetto software completo e incluso per il trattamento e la gestione delle misure.

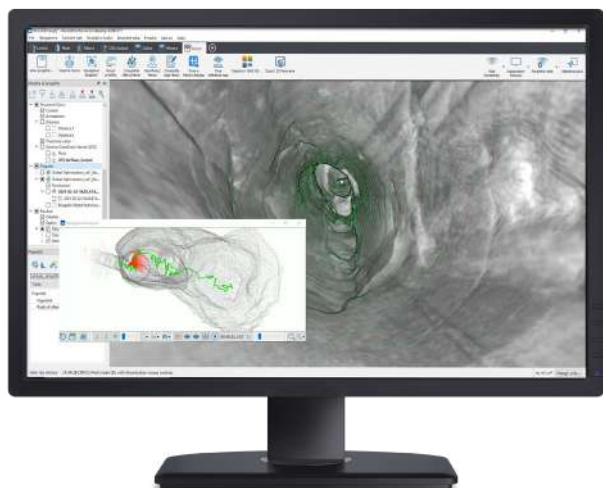
Tecnologia all'avanguardia a portata di mano!

USABILITÀ

- Utilizzo semplice: **accendi e misura** senza procedure di inizializzazione.
- Uso opzionale di **punti o scansioni come vincoli**.
- Algoritmo brevettato: non richiedi percorsi chiusi.
- Zaino robusto cablato per acquisizione e trasporto.
- Testa di misura compatta e vincolabile a **pali telescopici** per misurare cavità e zone non accessibili.
- Misurazione su **mezzi mobili** (auto, bici, quad, ecc.).
- Potente e robusta Unità di Controllo touch screen.
- Visualizzazione in **tempo reale** del modello 3D rilevato.
- Operativo anche in **ambienti estremi**.
- Numerosi **accessori** per un'estrema flessibilità d'uso.

PROCESSAMENTO DATI

- **Modelli 3D accurati** anche in ambienti complessi.
- Modalità avanzata per il **pieno controllo** professionale dei parametri dell'algoritmo SLAM.
- Software per l'**editing** delle nuvole.
- **Rendering nuvole di punti molto dense** con più livelli di colore e loro **navigazione in 3D**.
- Esportazione diretta in **ReCap**, E57, LAS e principali formati di nuvole di punti.
- Esportazione in software di terze parti (3DM Feature Extraction, EdgeWise, Micromine, Scene, Verity).
- **Condivisione cloud** dei dati in E57 (3DM Cloud, 3DUserNet VISION, Cinto Cloud, Scene Webshare).
- **Rendering avanzato** della nuvola di punti che enfatizza caratteristiche e dettagli.
- Modalità **Tracking** per **rilevamento dei cambiamenti**.



APPLICAZIONI

- Rilievi Interni/Esterni
- Edifici Multipiano
- Modelli BIM
- Rilievi Catastali
- Centri Urbani
- Rilievi Multi Sensore
- Miniere Sotterranee e all'Aperto
- Foreste e Giardini
- Calcolo Volumi
- Supporto Sperimentale alla Progettazione
- Piante e Prospetti di Edifici
- Siti Vasti, Complessi e Difficili
- Monitoraggio Stato Avanzamento Lavori
- Tunnel e Gallerie
- Documentazione Digitale del Costruito
- Applicazioni 110%
- Beni Culturali
- Gestione Patrimonio Immobiliare
- Forense

SOFTWARE INCLUSI

Tutto quello che ti serve per creare e navigare modelli 3D e condividere risultati



HERON Desktop®

Post-processamento SLAM

Software per estrarre modelli a nuvola di punti 3D dalle misurazioni HERON con: algoritmo SLAM brevettato; time bar per organizzare l'elaborazione a piacimento; filtraggio di oggetti in movimento. Modalità avanzata per il totale controllo dei parametri dell'algoritmo SLAM. Uso di scansioni e punti di controllo come vincoli.



Reconstructor®

Analisi avanzata della nuvola di punti 3D

Software professionale di gestione ed editing avanzato di nuvole di punti. Processamento dati HERON o da sensori laser terrestri/portatili/mobili/UAV. Potente registrazione automatica e senza target di scansioni. Esportazione dati in ReCap, E57 e diversi formati standard. Piena compatibilità con diversi software di terze parti e piattaforme cloud. Calibrazione di fotocamera RGB, navigazione del rilievo HERON, generazione di mesh e DTM, calcolo volumi, sezioni e profili.



GoBlueprint®

Gestione mappe blueprint

Visualizzatore intuitivo di immagini x-ray in scala (ortofoto della nuvola di punti 2,5D), ideato per estrarre facilmente misure (volumi, distanze, aree) anche da parte di utenti non specialisti del 3D. Compatibile con qualsiasi tablet o PC Windows. Tool gratuito.

