

# Volumi di rottame stoccato

L'OTTIMIZZAZIONE DEL PROCESSO PRODUTTIVO IN ACCIAIERIA

Feralpi Group – Lonato, Brescia



Fig1\_ Fase di rilievo con HERON MS Twin di un cumulo di rottame all'interno dello stabilimento.

## ESIGENZE ED OBIETTIVI

- Monitorare e verificare mediante sistemi avanzati i flussi di materie prime e sottoprodotti di acciaieria.
- Ottimizzare il processo produttivo.

## HERON | BENEFICI DELLA TECNOLOGIA

- Procedure di mappatura semplici e veloci, facili da riprodurre.
- Mappatura rapida di grandi cumuli di scorte.
- Nessun impatto sulle attività produttive quotidiane.
- Calcolo veloce dei volumi.
- Accuratezze a livello centimetrico.
- Riduzione dei costi.
- Miglioramento dell'efficienza produttiva.
- Utilizzabile per mappare diversi tipi di siti, dagli impianti siderurgici agli edifici.

## RISULTATI

- Modellazione 3D dei cumuli
- Calcolo di volumi



**Feralpi Group**

Feralpi è un gruppo internazionale che realizza acciaio da oltre mezzo secolo, offrendo risposte innovative e sostenibili alle filiere dell'acciaio globale grazie ad un business diversificato e verticalizzato.

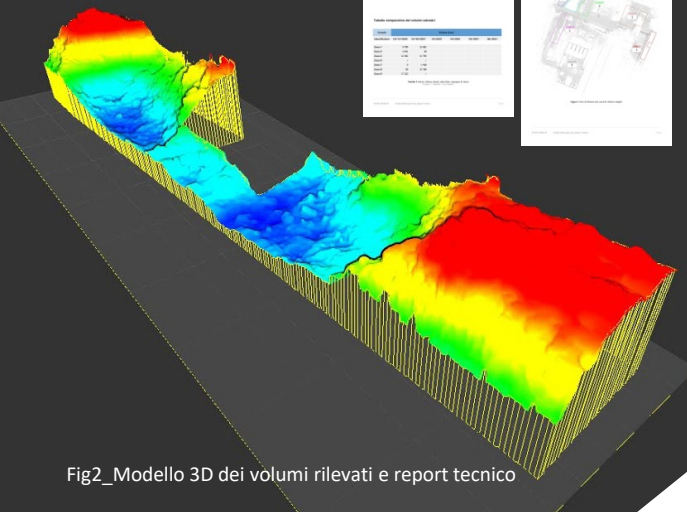
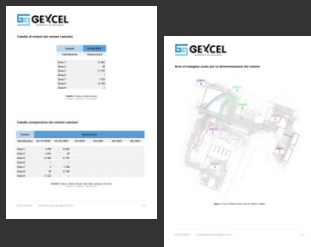


Fig2\_Modello 3D dei volumi rilevati e report tecnico

## L'OTTIMIZZAZIONE DEL PROCESSO PRODUTTIVO IN ACCIAIERIA

### Feralpi Group – Lonato, Brescia

Feralpi si è posta l'obiettivo di introdurre sistemi avanzati per monitorare e verificare i flussi di materie prime e sottoprodotti di acciaieria, al fine di ottimizzare il proprio processo produttivo.

La tecnologia HERON è stata scelta da Feralpi perchè risponde alle loro diverse esigenze. Da una parte la necessità di ottenere periodicamente i volumi dei cumuli di rottame stoccati su una vasta area dello stabilimento; dall'altra il bisogno di un'elevata rapidità di scansione e restituzione, garantendo l'accuratezza richiesta.

### DETTAGLI TECNICI

- STRUMENTAZIONE:  
- HERON portable mapping system
- TEMPO DI RILIEVO:  
1 ora circa per 18.300 m<sup>2</sup>
- SOFTWARE DI PROCESSAMENTO:  
- HERON Desktop  
- Reconstructor
- TEMPO DI PROCESSAMENTO:  
Mezza giornata lavorativa

*Per la realizzazione del lavoro, Feralpi Group si avvale del servizio di noleggio HERON con operatore, processamento dei dati e consegna dei risultati.*

“ Grazie alla tecnologia HERON siamo in grado di mappare al meglio i nostri parchi dei materiali in breve tempo e con elevata precisione.

**Gianpaolo Foglio**  
Feralpi Siderurgica S.p.A.  
Responsabile Acciaieria

Il progetto prevede il rilievo mensile dei cumuli di materiale con tecnologia laser scanner portatile HERON.

In fase di modellazione 3D i cumuli vengono isolati dagli elementi strutturali dello stabilimento per definirne il volume.

Il giorno successivo alla misurazione, Feralpi dispone di un report tecnico con le misurazioni dei volumi complessivi.

Grazie a questo miglioramento tecnologico, Feralpi sta sperimentando un approccio più efficiente alla gestione delle materie prime a costi contenuti.